

BOCAL SOPREMA DE SAÍDA DE ÁGUA

Acessório para ralo com mantas asfálticas

BOCAL SOPREMA DE SAÍDA DE ÁGUA é um elemento pré-fabricado e fornecido para ralos 50, 75 e 100 mm de diâmetro

BOCAL SOPREMA DE SAÍDA DE ÁGUA é usado em coberturas com sistemas impermeáveis feitos com mantas asfálticas como elemento para o transporte de água da chuva para canos

VANTAGENS

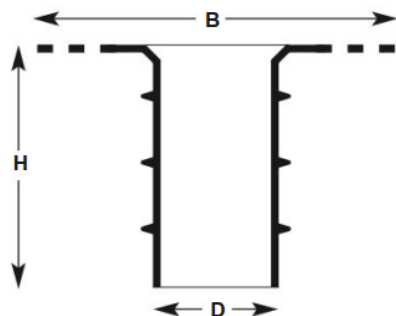
- Excelente soldabilidade as mantas asfálticas SOPREMA;
- Produto pré-fabricado;
- Fácil manuseio;
- Dispensa o arremate moldado in loco;
- Ganha tempo;
- Sem falhas de emenda, peça monolítica;
- Se adequa perfeitamente ao seu ralo;
- Não obstrui a seção do tubo;
- Propriedades anti-backup e uma vedação perfeita.

PROPRIEDADES TÍPICAS

DIMENSÕES			
Diâmetro Nominal (mm)	50	75	100
Diâmetro Externo D (mm)	42	66	92
Largura B (mm)	245	285	307
Altura H (mm)	250	250	250
Número de peças	1 pç		
Peso	0,158 kg/pç	0,220 kg/pç	0,340 kg/pç

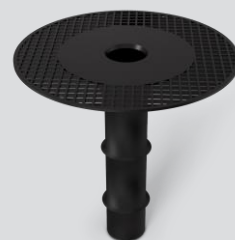
"Verificar disponibilidade do estoque"

"O diâmetro nominal do enchimento refere-se ao diâmetro do tubo no qual ele deve ser inserido"



EMBALAGENS

BOCAL SOPREMA DE SAÍDA DE ÁGUA é fornecido em unidade.



Armazenar em local coberto, ventilado e em temperaturas compreendidas entre 5°C e 30°C.

LIMPEZA

A limpeza de equipamentos e ferramentas deverá ser efetuada com DENVER SOLVENTE 300 ou thinner.

OBSERVAÇÕES

Adequado para utilização em coberturas realizadas com membrana betuminosa modificada tipo APP, SBS, betume revestido, coberturas líquidas, argamassas de cimento, resinas de poliuretano e produtos impermeabilizantes bicomponentes, porém para outros sistemas consultar o departamento técnico.

TESTE DE ESTANQUEIDADE

Quando possível deve ser feito teste de estanqueidade nas áreas impermeabilizadas por 72h para testar o desempenho e qualidade do serviço, este teste deve ser feito com lâmina de água.

Outras formas de averiguação são através de equipamentos elétricos aferidos para detectar pontos de falhas.

METODOLOGIA DE APLICAÇÃO

Preparação da superfície

As tubulações emergentes e os ralos deverão estar rigidamente fixados, garantindo a perfeita execução dos arremates. Para esse serviço indicamos a utilização do DENVERGROUT.

A superfície deverá ser limpa, ficando isenta de óleos, desmoldante, graxas e partículas soltas de qualquer natureza que prejudiquem a aderência da argamassa de regularização.

Aplicação

O BOCAL SOPREMA DE SAÍDA DE ÁGUA é soldado com o MAÇARICO SOPREMA ao longo de todo o perímetro do ralo no elemento de vedação.

Cole com o MAÇARICO SOPREMA uma primeira camada de manta asfáltica e corte no centro de drenagem, ou utilizar uma camada de DENVER POLIASFALTO no lugar da primeira camada de manta asfáltica.

Aqueça a superfície da manta asfáltica com MAÇARICO SOPREMA e posicione o bico de forma que o composto saia pelos furos do flange.

Se não sair mistura suficiente, corte uma tira de manta asfáltica e espalhe a mistura resultante com uma espátula sobre toda a flange.

Proceder à instalação da segunda camada de manta asfáltica aquecendo bem o flange da união previamente preenchido com a mistura.



FRASES DE SEGURANÇA

Não se aplica - Produto não perigoso, não classificado em GHS.

Sobre o manuseio e a segurança do produto, consulte a Ficha de Informações de Segurança de Produto Químico (FISPQ).

DESEMPENHO SOPREMA

Garantimos a qualidade dos nossos produtos contra defeitos de fabricação, porém não assumimos a responsabilidade pelo desempenho da obra, uma vez que não temos controle direto sobre as condições de aplicação. Eventuais ressarcimentos estarão limitados ao valor do produto.

Informamos que a empresa pode promover alterações nos produtos sempre que necessário, sem prévio aviso.

Os produtos devem ser aplicados por profissionais habilitados e em conformidade com as instruções constantes nos manuais de aplicação disponibilizados pela empresa.

Os nomes dos produtos são marcas registradas da empresa.

A Soprema fabrica uma linha completa de produtos químicos para a construção. Para informações, treinamentos, literatura ou suporte técnico, entre em contato.

SÃO PAULO

Av. Vereador João Batista Fitipaldi, 500
Vila Maluf - Suzano - SP
Telefone: (11) 4741 6000

BAHIA

Av. Banco do nordeste, s/nº
CIS Tomba - Feira de Santana - BA
Telefone: (75) 3616 6059

